



# БАСМАННЫЙ ДВОР

Место, которое объединяет людей, творчество и технологии

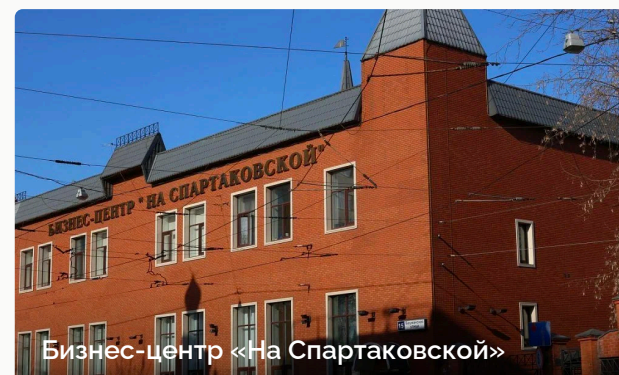
# БАСМАННЫЙ ДВОР.

## ИСТОРИЯ

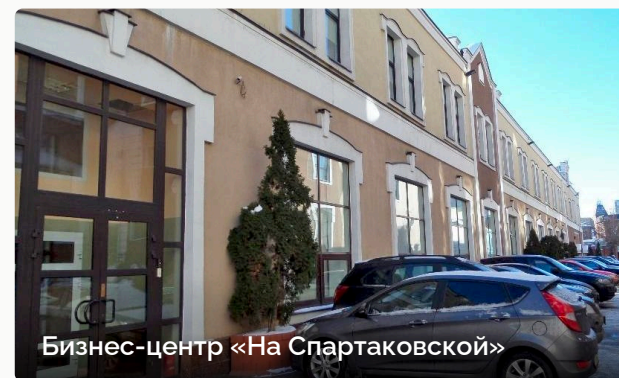
Басманный Двор — территория бывшей Немецкой слободы, которая трансформировалась в автобусно-ремонтный завод, а в 90-х годах — в бизнес-центр «На Спартаковской», где вся дворовая территория выполняла функцию парковки. В этой концепции территория существовала до 2019 года. В 2019 году объект был выкуплен нами и разработана концепция проекта с упором на развитие модного творческого пространства.



Автобусно-ремонтный завод



Бизнес-центр «На Спартаковской»



Бизнес-центр «На Спартаковской»



Немецкая слобода

Подробнее по qr-коду



# БАСМАННЫЙ ДВОР.

## СЕГОДНЯ

Сегодня Басманный Двор — открытая пешеходная улица между Бауманской и ТТК, это почти «бесшовное» сочетание исторического стиля старой Москвы и современной архитектуры. Здесь присутствуют многофункциональные помещения— просторные залы для выставок и концертов, коворкинги, уютные кофейни и рестораны, шоурумы известных брендов, магазины и отель.

Резиденты креативного кластера постоянно раздвигают внутренние границы Басманного Двора и расширяют эстетический кругозор его обитателей и гостей.

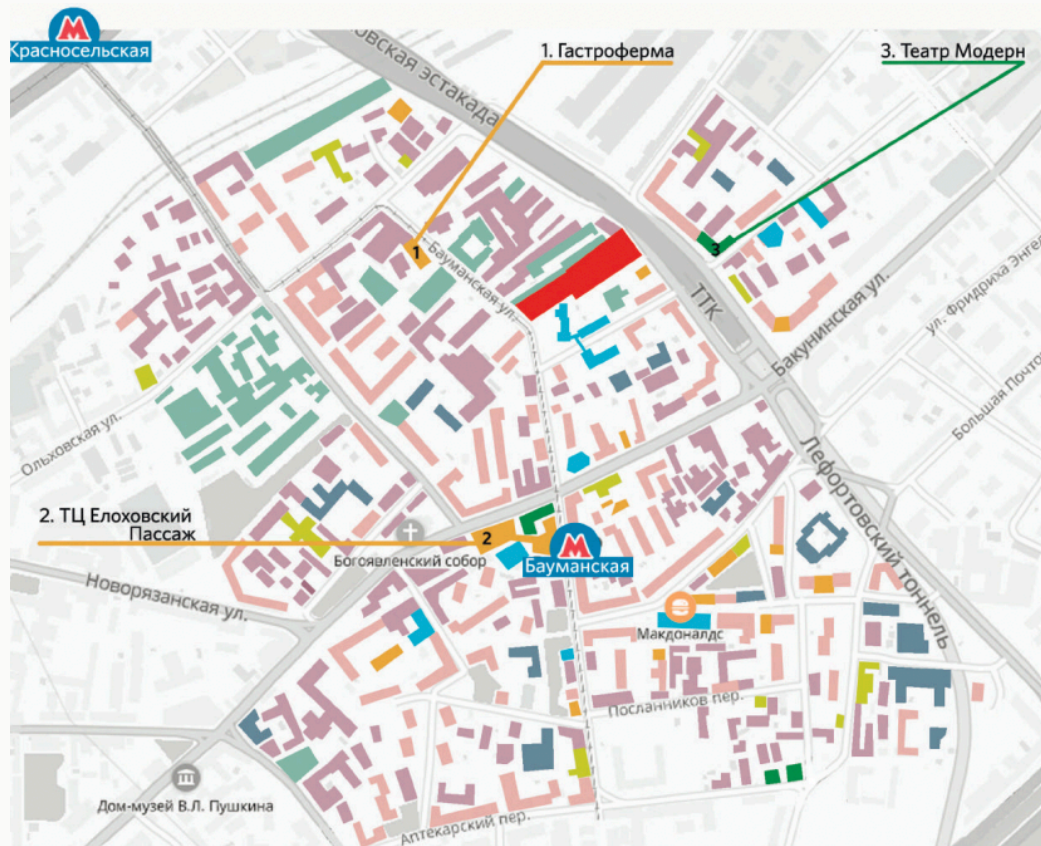


# БАСМАННЫЙ ДВОР.

## ЛОКАЦИЯ, МЕСТО В ГОРОДЕ, ОКРУЖЕНИЕ

Объект располагается по адресу ул. Бауманская 15 в Басманном районе в 200 метрах от станции метро Бауманская. Фасад одного из строений виден при выходе из метро, территория кластера связывает ТТК и улицу Бауманскую пешеходной зоной.

- Проект «Басманный Двор»
- Бизнес-центры
- Административные здания
- Жилые дома
- Гостиницы, отели
- ТЦ, магазины, рестораны
- Школы, ВУЗы
- Медицинские учреждения
- Театры, музеи, клубы



**120 000+** человек

ежедневно проходят  
через м. Бауманская

**200 метров**

до м.Бауманская

**1.1 км**

до м. Красносельская

**1.5 км**

до Садового кольца

**5 маршрутов**

автобусов и  
трамваев

# БАСМАННЫЙ ДВОР.

## ЦИФРЫ



**1.5ГА**

общественного  
пространства

**350+**

культурных  
мероприятий в год

**55**

резидентов

**10 000+**

чел./день во время  
фестивалей и ярмарок

**16 000 м<sup>2</sup>**

площадь помещений  
в аренду

**97%**

заполненных  
помещений

**2500+**

человек ежедневный  
трафик

**3 000 000+**

охваты в Интернет  
за 2022 год

## БАСМАННЫЙ ДВОР. ДВОРОВАЯ ТЕРРИТОРИЯ

Дворовая территория Басманного Двора задумана как место для проявления высокой социальной активности людей.

Это самая крупная площадка Басманного Двора, открытое пространство для проведения практически всех видов активностей: городских событий, ярмарок с использованием прилавков, домиков и вагончиков, фестивалей художественных, театральных, музыкальных, спортивных, эко-активистских и национальных, концертов и шоу под открытым небом и т.д.

**10 000м<sup>2</sup>**

площадь двора

**до 10 000**

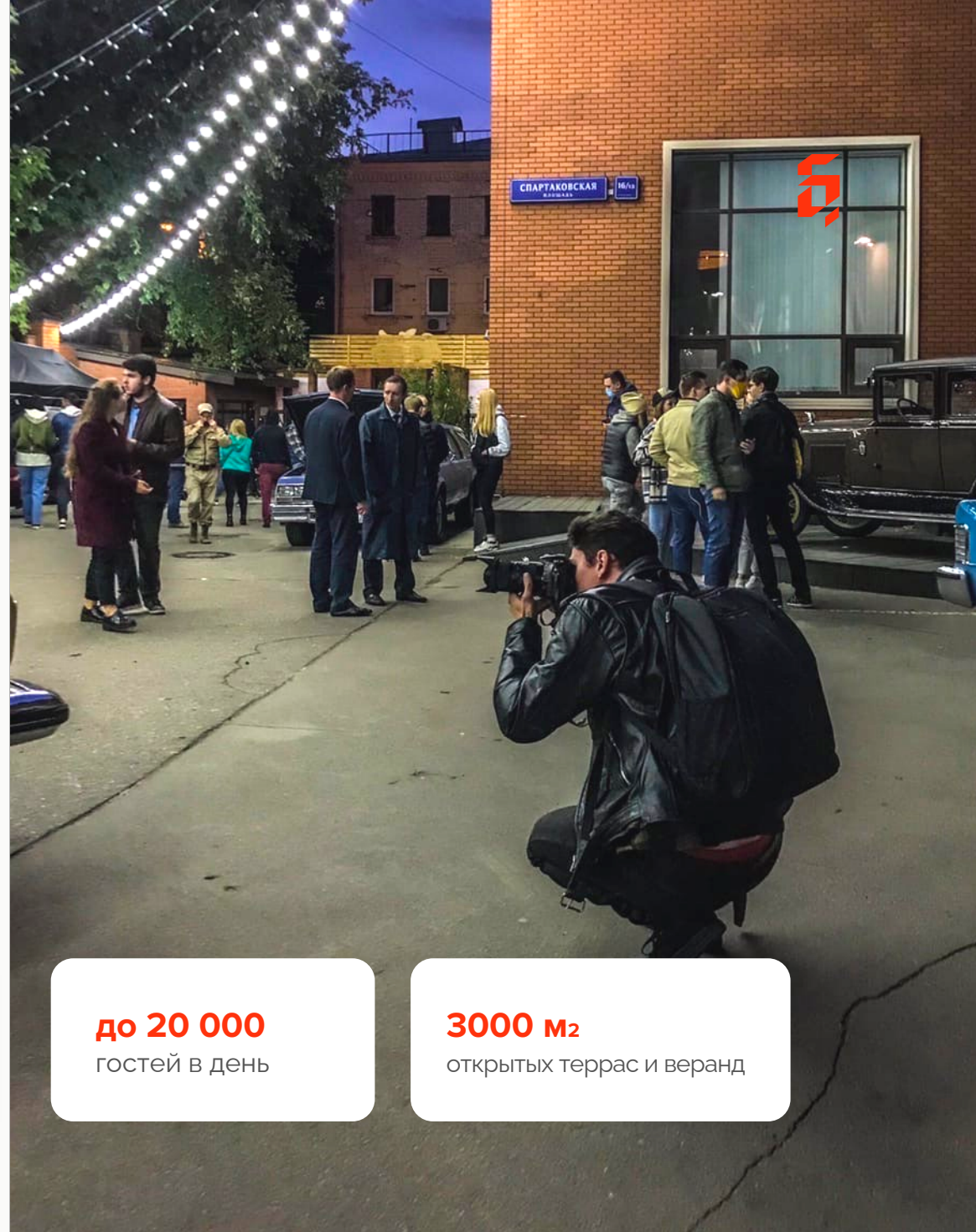
гостей одновременно

**до 20 000**

гостей в день

**3000 м<sup>2</sup>**

открытых террас и веранд



# БАСМАННЫЙ ДВОР.

## ТОРГОВО-РАЗВЛЕКАТЕЛЬНАЯ ЗОНА



Первые этажи зданий отведены под проекты, нацеленные на активные продажи и дополнительное привлечение трафика в Басманный Двор: шоурумы, магазины, бары, рестораны, кофейни.

Мы поставили перед собой задачу — создать пул резидентов с максимально творческой направленностью, если не напрямую по роду деятельности, то косвенно в смыслах и философии подхода к организации бизнеса.

### ПРЕИМУЩЕСТВО **БЫТЬ** **РЕЗИДЕНТОМ** БАСМАННОГО ДВОРА

- Синергический эффект от соседства резидентов
- Развитая инфраструктура района
- Расположение
- Удобная транспортная развязка



#### **СВЕТЛАНА МЕДВЕДЕВА, «БАСМАННЫЙ ДВОР»:**

«КРЕАТИВНЫЙ КЛАСТЕР ДОЛЖЕН БЫТЬ СООБЩЕСТВОМ РАЗНЫХ ИНТЕРЕСНЫХ ЛЮДЕЙ, КОТОРЫЕ БУДУТ ДРУГ ДЛЯ ДРУГА ПОЧТИ КАК СЕМЬЯ»

*Из интервью изданию CRE*



# БАСМАННЫЙ ДВОР.

## РЕЗИДЕНТЫ. ФЛАГМАНСКИЕ ПРОЕКТЫ



### ТОЧКАЗАПЯТАЯ

*Апарт-отель и коворкинг*

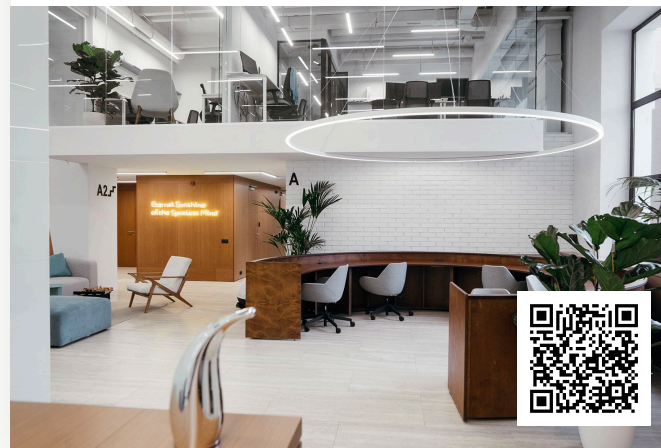
Пространство, в котором приятно жить и комфортно работать



### SMART YARD

*Стильный и технологичный коворкинг*

Сеть сервисных офисов SMART YARD создает комфортные офисы для работы и обеспечивает все условия для развития.





# БАСМАННЫЙ ДВОР.

## РЕЗИДЕНТЫ. УНИКАЛЬНЫЕ ПРОЕКТЫ



### СЛЕЗЫ БЕРЕЗЫ

*Русский бар*

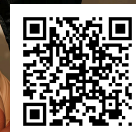
Барную зону стилизовали под фасад сгоревшей избы. Вот, что бывает когда за ресторанный бизнес берутся творческие энтузиасты.



### Hot Stretching studio

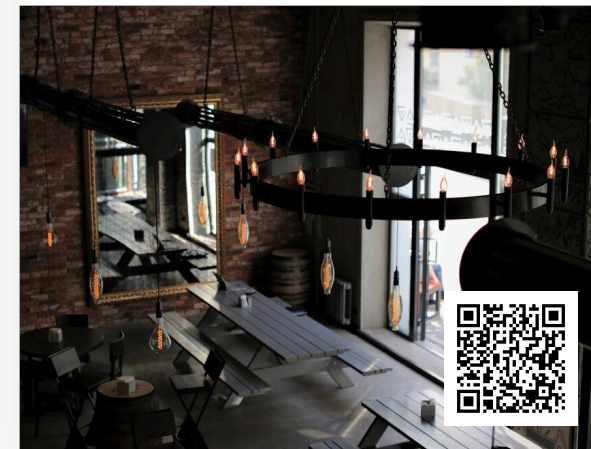
*Первая в России студия горячей растяжки и горячего балета*

В Hot Stretching Studio работает команда профессиональных артистов балета, а классы проводят в разогретом до 40 градусов помещении.



### АХИОМ PUB

*Московская штаб-квартира Чешской пивоварни*



# БАСМАННЫЙ ДВОР.

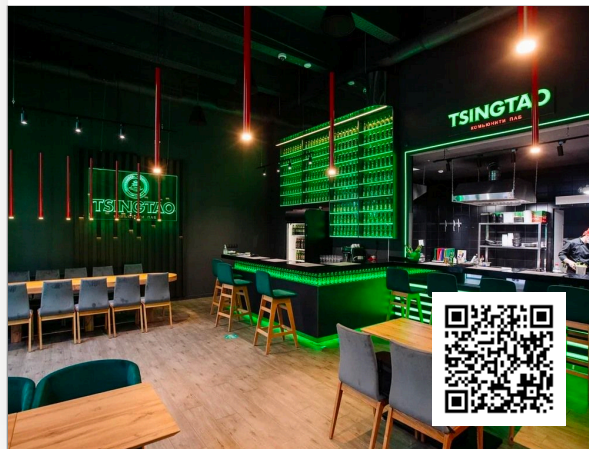
## РЕЗИДЕНТЫ. УНИКАЛЬНЫЕ ПРОЕКТЫ



### TSINGTAO BAR

*Азиатский комьюнити-бар*

Флагманская  
гастрономическая локация



### SANSAR

*Ресторан бурят-  
монгольской кухни.*



### STIM COFFEE

*Кофейня со speciality-coffee  
и 10 видами сырников*



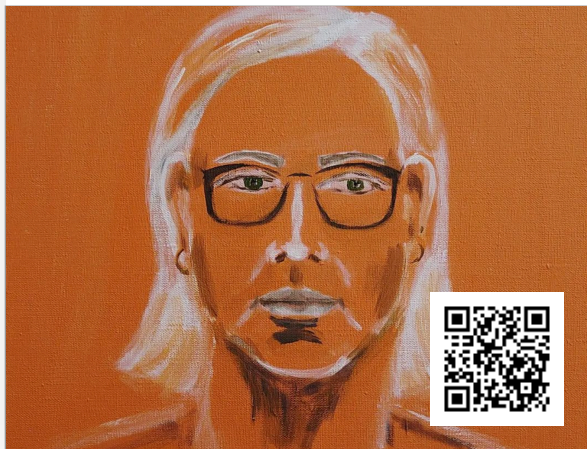
# БАСМАННЫЙ ДВОР.

## РЕЗИДЕНТЫ. ТВОРЧЕСКИЕ РЕЗИДЕНТЫ



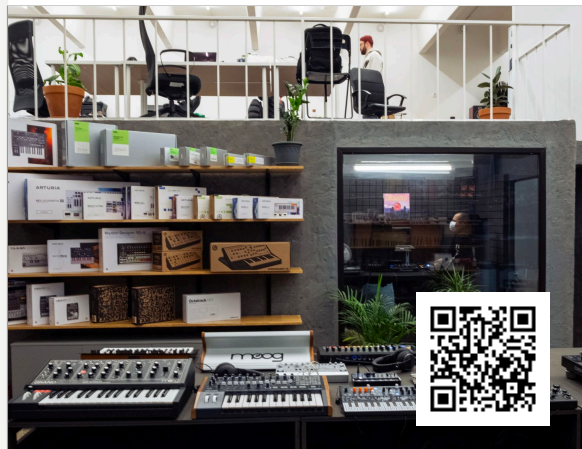
### АЖ20

Творческое пространство группы Аж20 — это союз двух профессиональных художников: Оксаны Барониной и Ольги Бавыкиной



### ALL FOR DJ

Школа и студия звукозаписи



### PART ACADEMY

Академия исполнительских искусств  
Московский кампус академии



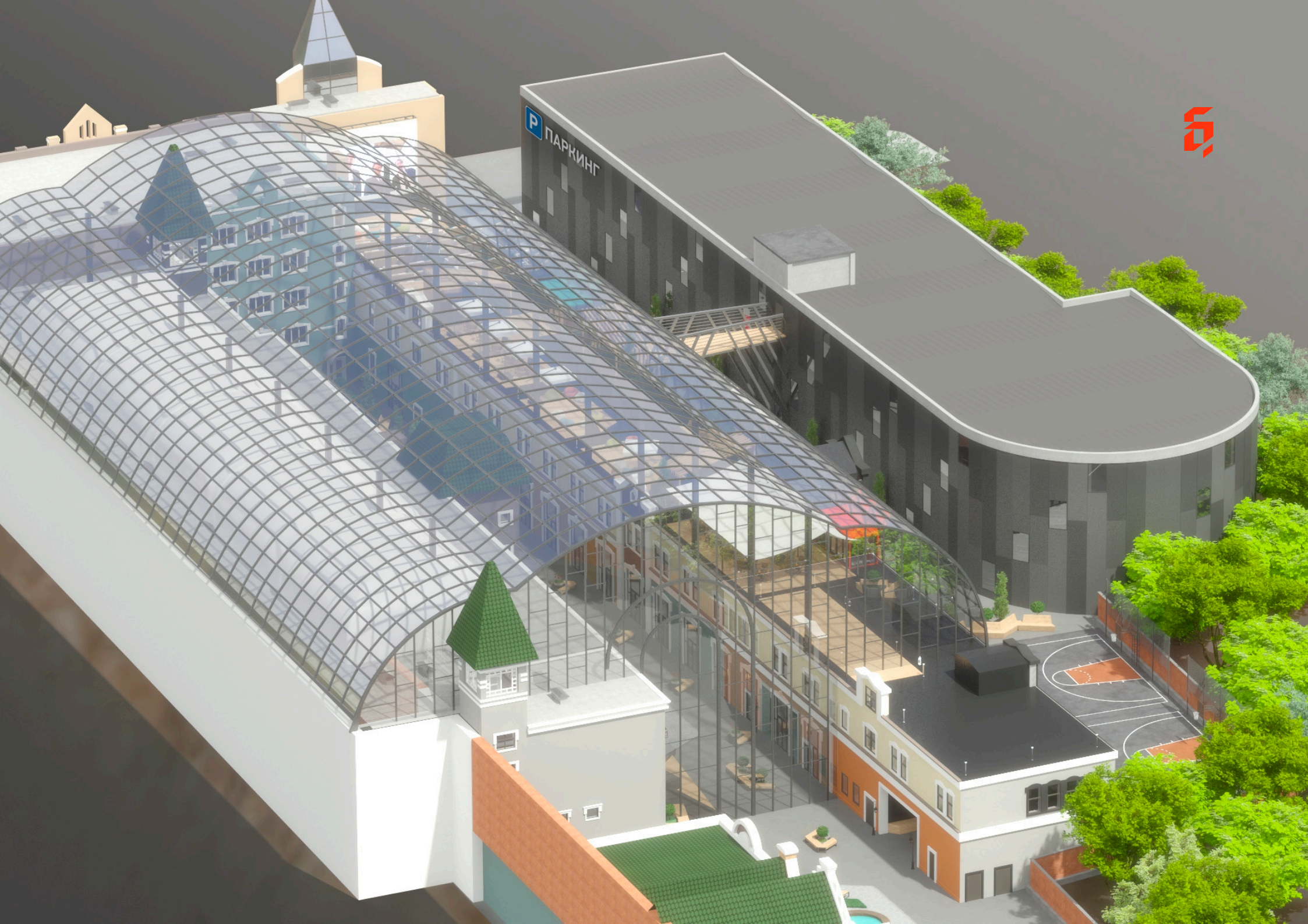


## **БАСМАННЫЙ ДВОР. БУДУЩЕЕ**

Наша главная цель — объединять людей, искусство и технологии реализована на 100%. Басманный Двор — любимое место для жителей района и города, с которым они связывают многие прекрасные моменты своей жизни.

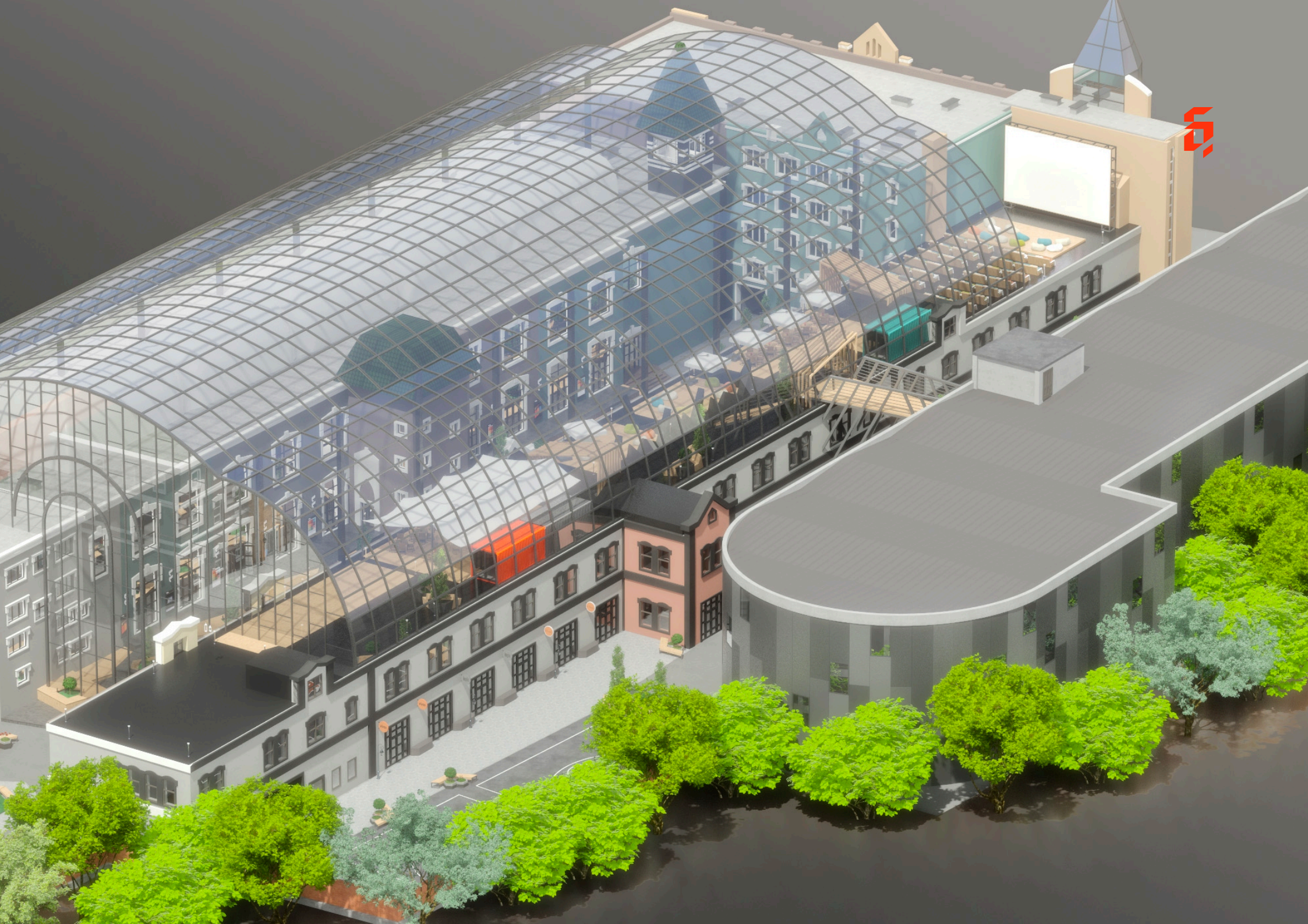
**В скором будущем в Басманном Дворе будут созданы:**

- Наземная многоуровневая парковка площадью 8 000 м<sup>2</sup>;
- Атриум, перекрывающий территорию двора прозрачным куполом;
- Дополнительные тёплые зоны и несколько эксплуатируемых кровель.



П ПАРКИНГ







**ДО ВСТРЕЧИ  
В БАСМАННОМ!**

**КОНТАКТЫ**

s.medvedevapm@outlook.com

+7 926 636-93-11



*наш сайт*



*мы в telegram*